

Herzlich Willkommen zur Sprechstunde

Elektromobilität – Laden in der Praxis

Samir Alimi
Energieberater Region Arbon
energieberatung@arbon.ch
071 447 62 70

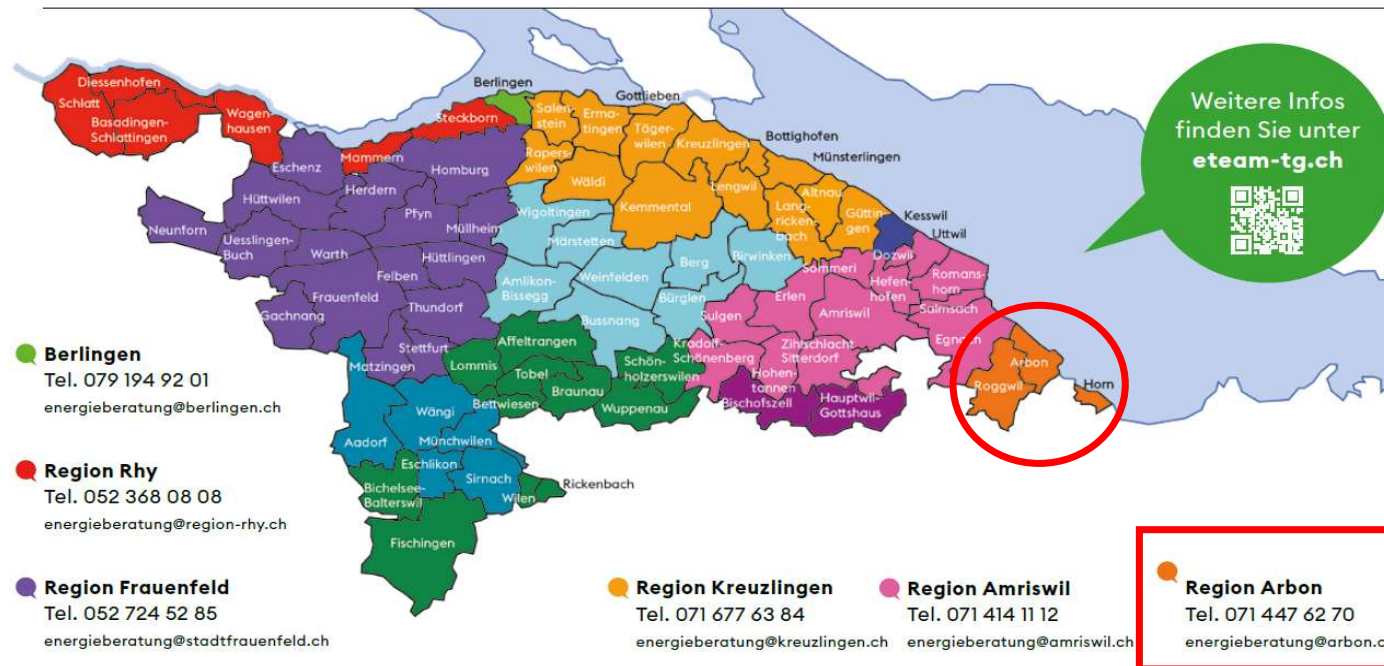
Inhalt

- Begrüssung Gemeinde Roggwil
- e-team
- Beratungsangebote Kanton Thurgau
- Fördergelder

e-team

Ihre Energieberatungsstellen im Kanton Thurgau

Stand 03/2024



Berlingen
Tel. 079 194 92 01
energieberatung@berlingen.ch

Region Rhy
Tel. 052 368 08 08
energieberatung@region-rhy.ch

Region Frauenfeld
Tel. 052 724 52 85
energieberatung@stadtfrauenfeld.ch

Region Hinterthurgau
Tel. 052 368 08 08
energieberatung@region-hinterthurgau.ch

Region Thurgie
Tel. 052 368 08 15
energieberatung@thurgie.ch

Region Kreuzlingen
Tel. 071 677 63 84
energieberatung@kreuzlingen.ch

Region Weinfelden
Tel. 071 626 82 46
energieberatung@weinfelden.ch

Region Amriswil
Tel. 071 414 11 12
energieberatung@amriswil.ch

Region Bischofszell
Tel. 071 414 04 33
energieberatung@bischofszell.ch

Region Arbon
Tel. 071 447 62 70
energieberatung@arbon.ch

Kesswil*
Tel. 071 463 17 11
aisy@szalatnay.com

*Abweichendes Beratungsangebot

13.06.2024



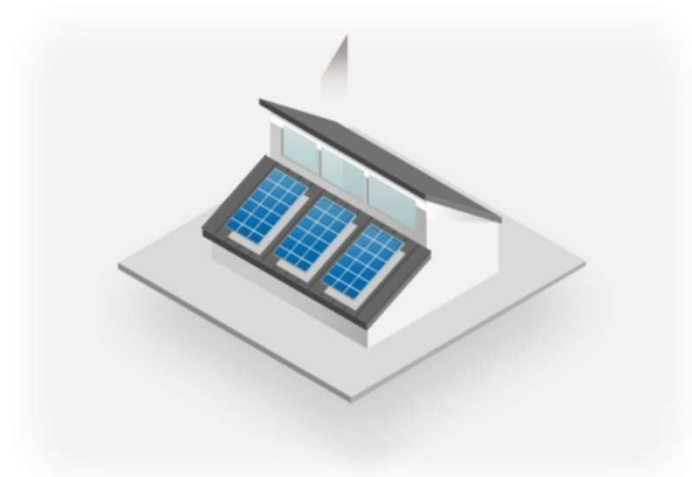
Erstberatung

- Grobanalyse des EFH / MFH
- Abschätzung Energiekennzahl des Gebäudes
- Energieeffizienz und Nutzung erneuerbare Energien
- Eingehen von eigenen Bedürfnissen



Energie vom Dach

- Strom- und Warmwasserverbrauch
- Potenzial der nutzbaren Dachfläche
- Ertrag und Eigenverbrauch
- Eigenverbrauchsoptimierung
 - ➔ Batterie
 - ➔ ZEV / EV+



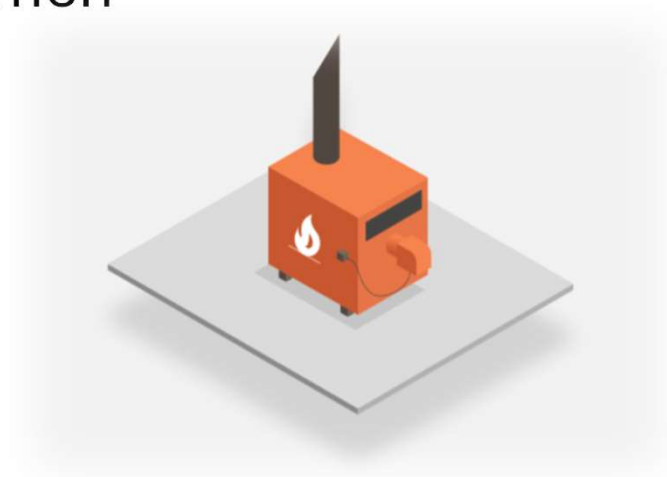
Energetische Immobilienbeurteilung

- Analyse der Gebäudehülle
- Potenzial zur Erhöhung der Energieeffizienz
- GEAK-Plus



«erneuerbarheizen»

- Programm «erneuerbarheizen» in Zusammenarbeit mit EnergieSchweiz
- Umstieg von fossilen auf erneuerbare Energien bei Wärmeerzeugung
- Grober Kostenvergleich



Erstberatung für Gemeinden

- Überblick geeigneter Massnahmen für kommunale Energiepolitik
- Informieren über Vorbildfunktion gegenüber den Einwohnern im Bereich Energie
- Bevölkerung zur Mitwirkung motivieren



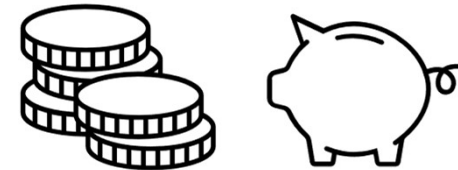
Ladeinfrastruktur für Elektrofahrzeuge

- Bedingungen prüfen für Installation von Ladesäulen und / oder Ladeinfrastruktur
- Hinweise über die technische Voraussetzung



Fördergelder

- Kanton Thurgau
- Roggwil
- Arbon
- Pronovo
- Energie Zukunft Schweiz -> neu Renera AG
- Energiefranken.ch



Fragen

